



ประกาศกรมสรรพากร

เรื่อง การขายทอดตลาดพัสดุครุภัณฑ์และครุภัณฑ์ยานพาหนะชำรุด
และหมดความจำเป็นต้องใช้ในราชการ

ด้วยกรมสรรพากร โดยสำนักงานสรรพากรพื้นที่กาญจนบุรี มีความประสงค์จะขายทอดตลาดพัสดุครุภัณฑ์และครุภัณฑ์ยานพาหนะชำรุด และหมดความจำเป็นต้องใช้ในราชการ จำนวน ๒ รายการ ดังนี้

๑. ครุภัณฑ์ยานพาหนะ (รถจักรยานยนต์) จำนวน ๑ คัน ราคากลางคันละ ๓,๐๐๐.๐๐ บาท (สามพันบาทถ้วน) รายละเอียดครุภัณฑ์ยานพาหนะแนบท้ายประกาศ

๒. พัสดุครุภัณฑ์ จำนวน ๓๓๐ รายการ โดยเป็นราคาเหมารวม ราคากลาง ๒๘,๘๖๐.๐๐ บาท (สองหมื่นแปดพันแปดร้อยหกสิบบาทถ้วน) รายละเอียดพัสดุครุภัณฑ์แนบท้ายประกาศ

กำหนดวันดูสภาพพัสดุครุภัณฑ์ และครุภัณฑ์ยานพาหนะ(รถจักรยานยนต์) ชำรุด เสื่อมสภาพ และที่ได้รับทดแทนแล้ว หมดความจำเป็นต้องใช้ในราชการ ในวันที่ ๓๐ ส.ค. ๒๕๖๕ เวลา ๑๐.๐๐ น. ถึง ๑๑.๓๐ น. ณ บ้านพักสรรพากรพื้นที่กาญจนบุรี ตั้งอยู่ที่ บริเวณหลังศาลากลางจังหวัดกาญจนบุรี ตำบลปากแพรก อำเภอเมือง จังหวัดกาญจนบุรี

กำหนดการขายทอดตลาด ผู้เข้าร่วมประมูล ต้องลงทะเบียนเข้าร่วมการประมูล พร้อมวางหลักประกันการประมูล จำนวนเงิน ๑๐,๐๐๐.๐๐ บาท (หนึ่งหมื่นบาทถ้วน) พร้อมหลักฐานเอกสารผู้เข้าประมูล และรับแผ่นป้ายหมายเลข ในวันที่ ๒๙ ก.ย. ๒๕๖๕ เวลา ๑๐.๐๐ น. ถึง ๑๐.๓๐ น. ณ บ้านพักสรรพากรพื้นที่กาญจนบุรี ตั้งอยู่ที่ บริเวณหลังศาลากลางจังหวัดกาญจนบุรี ตำบลปากแพรก อำเภอเมือง จังหวัดกาญจนบุรี และจะเริ่มทำการประมูลในวันเดียวกันตั้งแต่วันที่ ๑๐.๓๐ น. เป็นต้นไป

ผู้ประสงค์จะสู้ราคาแต่ไม่ได้ดูพัสดุครุภัณฑ์และครุภัณฑ์ยานพาหนะ(รถจักรยานยนต์) นี้ ให้ถือว่าทราบรายละเอียดและสภาพต่างๆ ของพัสดุครุภัณฑ์และครุภัณฑ์ยานพาหนะ (รถจักรยานยนต์) ที่จะขายทอดตลาดครั้งนี้ดีแล้ว

เงื่อนไขและหลักเกณฑ์การขายทอดตลาด

๑. การพิจารณาผลการขายทอดตลาดในครั้งนี้ สำนักงานสรรพากรพื้นที่กาญจนบุรี จะพิจารณาตัดสินโดยใช้หลักเกณฑ์ราคารวม ของแต่ละรายการ จำนวน ๒ รายการ

๒. การขายทอดตลาดจะขายโดยวิธีประมูลด้วยวาจา การตัดสินชี้ขาดในเรื่องตัวบุคคล ผู้ประมูลได้ และราคาในการขายทอดตลาดพัสดุครุภัณฑ์และครุภัณฑ์ยานพาหนะ(รถจักรยานยนต์) นั้น ประธานกรรมการขายทอดตลาดจะแสดงการตกลงด้วยการเคาะไม้ ทั้งนี้การตัดสินชี้ขาดของคณะกรรมการดำเนินการขายทอดตลาดให้ถือเป็นที่สุด

๓. ผู้เข้าร่วมประมูลจะต้องวางหลักประกันการประมูลเป็นเงินสด เป็นจำนวนเงิน ๑๐,๐๐๐.๐๐ บาท (หนึ่งหมื่นบาทถ้วน) โดยนำไปยื่นต่อคณะกรรมการขายทอดตลาด ในวันลงทะเบียนประมูลเสนอราคา ในกรณีที่ผู้เข้าประมูลวางหลักประกันการประมูลไม่ครบถ้วนตามกำหนด ทางราชการจะไม่พิจารณาให้เข้าร่วมประมูล โดยนำเอกสารมาแสดงให้คณะกรรมการขายทอดตลาดในวันลงทะเบียน ดังนี้

๓.๑ กรณีเป็นบุคคลธรรมดาหรือคณะบุคคลที่มีโชตินิติบุคคล ให้ยื่นสำเนาบัตรประจำตัวประชาชนของผู้ยื่น สำเนาข้อตกลงที่แสดงถึงการเข้าเป็นหุ้นส่วน (ถ้ามี) สำเนาบัตรประจำตัวประชาชนของผู้เป็นหุ้นส่วน พร้อมทั้งรับรองสำเนาถูกต้อง

๓.๒ กรณีเป็นนิติบุคคลให้ยื่นหนังสือบริคณห์สนธิ หรือหนังสือรับรองการจดทะเบียนหุ้นส่วนบริษัทกรมพัฒนาธุรกิจการค้ากระทรวงพาณิชย์ หนังสือรับรองไม่เกิน ๖ เดือน สำเนาบัตรประจำตัวประชาชน ของผู้มีอำนาจลงนาม มาแสดงพร้อมทั้งรับรองสำเนาถูกต้อง

๓.๓ กรณีตัวแทนต้องนำหนังสือมอบอำนาจ (พร้อมติดอากรแสตมป์) สำเนาบัตรประจำตัวประชาชน ของผู้มอบอำนาจและผู้รับมอบอำนาจ มาแสดงพร้อมทั้งรับรองสำเนาถูกต้อง

สำนักงานสรรพากรพื้นที่กาญจนบุรี จะคืนหลักประกันการประมูลให้แก่ผู้เข้าประมูล หลังจากเสร็จสิ้นการประมูล ยกเว้นผู้ที่ได้รับการพิจารณาเป็นผู้ประมูลได้ และจะถือว่าเงินดังกล่าวเป็นส่วนหนึ่งของเงินมัดจำที่ประมูลได้

๔. การเสนอราคาให้ผู้สุ่ราคาเสนอราคาด้วยวาจา และต้องเสนอราคาเป็นเงินบาทอย่างเดียว

๕. สำนักงานสรรพากรพื้นที่กาญจนบุรี สงวนสิทธิ์ที่จะไม่ขายพัสดุครุภัณฑ์และครุภัณฑ์ยานพาหนะ (รถจักรยานยนต์) ให้แก่ผู้เสนอราคาประมูลสูงสุด หากเห็นว่าราคาไม่เหมาะสม หรือมีการสมยอมกันในการสุ่ราคา ทั้งนี้ผู้เข้าประมูลไม่มีสิทธิเรียกร้องค่าเสียหายใดๆ ทั้งสิ้น

๖. ผู้สุ่ราคาย่อมพันความผูกพันในราคาซึ่งตนสุ่แต่ขณะเมื่อมีผู้อื่นสุ่ราคาสูงขึ้น และเมื่อได้มีการถอนทรัพย์สินรายนี้จากการขายทอดตลาดผู้สุ่ราคาก็พันความผูกพันแต่ขณะถอนนั้นดงกัน

๗. พัสดุครุภัณฑ์และครุภัณฑ์ยานพาหนะ (รถจักรยานยนต์) ที่นำออกขายทอดตลาด สำนักงานสรรพากรพื้นที่กาญจนบุรี ขายตามสภาพที่ปรากฏ ณ วันประมูล โดยขายพร้อมอุปกรณ์ประกอบที่ปรากฏตามสภาพที่เห็นผู้ประมูลไม่อาจเรียกร้องหรือร้องขอให้ สำนักงานสรรพากรพื้นที่กาญจนบุรีดำเนินการอย่างหนึ่งอย่างใด เพื่อขอให้ปรับปรุง เปลี่ยนแปลง ต่อเติม หรือแก้ไข เพื่อให้พัสดุครุภัณฑ์และครุภัณฑ์ยานพาหนะที่ประมูลมีสภาพดีขึ้นได้

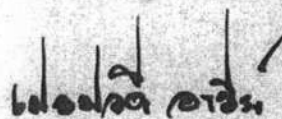
๘. ผู้ชนะการประมูลต้องจ่ายเงินทันที หรือวางเงินสดมัดจำไว้ไม่น้อยกว่าร้อยละยี่สิบห้า (๒๕%) ของราคาพัสดุครุภัณฑ์และครุภัณฑ์ยานพาหนะ(รถจักรยานยนต์) ที่ประมูลได้ และต้องนำเงินส่วนที่เหลือทั้งหมดมาจ่ายให้สำนักงานสรรพากรพื้นที่กาญจนบุรี ภายใน ๕ วันทำการ นับถัดจากวันที่ประมูลได้ หากไม่ชำระให้ครบถ้วนภายในกำหนดเวลาดังกล่าว จะถือว่าสละสิทธิ์สำนักงานสรรพากรพื้นที่กาญจนบุรี จะริบเงินมัดจำทั้งหมดแล้วจะขายทอดตลาดใหม่ต่อไป

๙. ผู้ชนะการประมูล ที่จ่ายเงินค่าประมูลพัสดุครุภัณฑ์และครุภัณฑ์ยานพาหนะ (รถจักรยานยนต์) ให้สำนักงานสรรพากรพื้นที่กาญจนบุรี ครบตามจำนวนที่เสนอราคาแล้วเท่านั้น จึงมีสิทธิ์นำพัสดุครุภัณฑ์และครุภัณฑ์ยานพาหนะ (รถจักรยานยนต์) ออกได้ และถือว่าพัสดุครุภัณฑ์และครุภัณฑ์ยานพาหนะ(รถจักรยานยนต์) ดังกล่าว ตกเป็นกรรมสิทธิ์ของผู้ประมูล เมื่อผู้ชนะการประมูลชำระเงินค่าประมูลครบตามจำนวนที่เสนอราคาไว้

๑๐. ผู้ชนะการประมูล ต้องเป็นผู้รับผิดชอบเกี่ยวกับภาษีและค่าใช้จ่ายต่างๆ ที่เกิดขึ้น ซึ่งเกี่ยวข้องกับพัสดุที่ขายทอดตลาด โดยจะเรียกร้องใดๆ จากสำนักงานสรรพากรพื้นที่กาญจนบุรี ไม่ได้

ผู้สนใจติดต่อขอทราบรายละเอียดได้ที่ งานพัสดุ ส่วนบริหารงานทั่วไป ณ สำนักงานสรรพากรพื้นที่กาญจนบุรี อาคารเก็บพัสดุและสำนักงาน ค.ส.ล. ๒ ชั้น ตั้งแต่บัดนี้เป็นต้นไป ดูรายละเอียดที่เว็บไซต์ <http://www.rd.go.th/kanchanaburi> , <http://www.rd.go.th>, www.gprocurement.go.th หรือสอบถามทางโทรศัพท์หมายเลข ๐-๓๔๕๖-๔๕๒๐ ต่อ ๔๐๑ ในวันและเวลาราชการ

ประกาศ ณ วันที่ ๒๕ ส.ค. ๒๕๖๕



(นางเปรมวดี อารีย์)

สรรพากรพื้นที่กาญจนบุรี ปฏิบัติราชการแทน
อธิบดีกรมสรรพากร

รายละเอียดรถจักรยานยนต์
หมายเลขทะเบียน กขล ๓๗๗ กาญจนบุรี

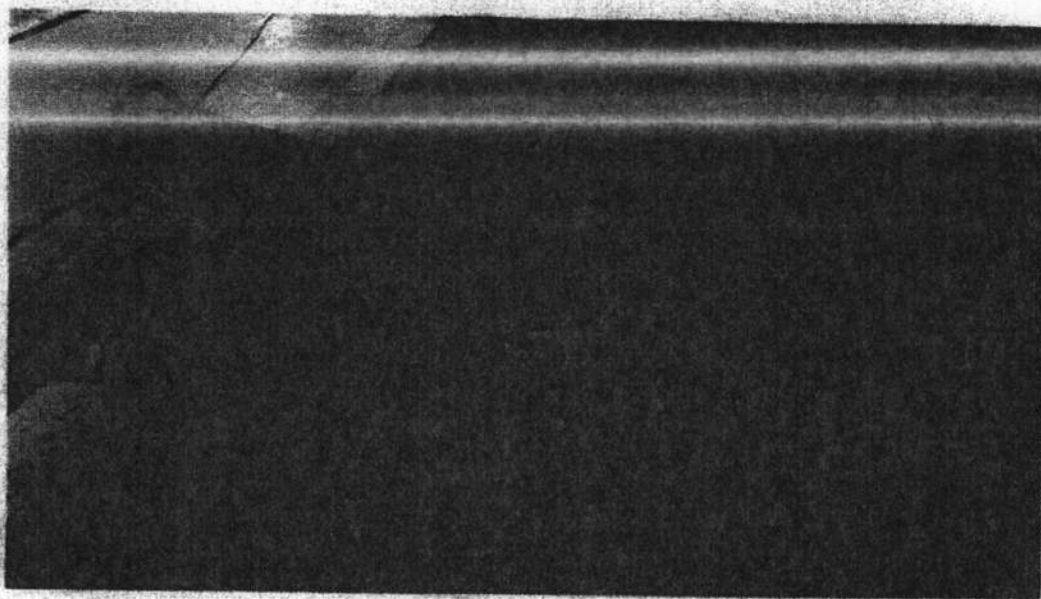
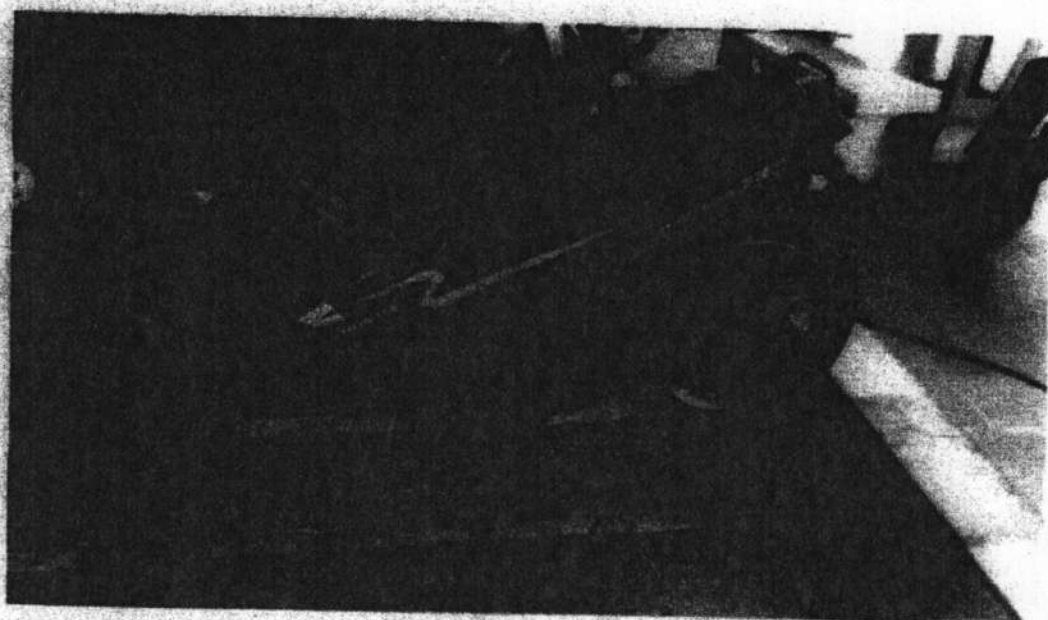
ลำดับที่	รายการ	ราคากลาง
๑.	รถจักรยานยนต์ ยี่ห้อ HONDA หมายเลขทะเบียน กขล ๓๗๗ กาญจนบุรี วันจดทะเบียน ๒๓ กุมภาพันธ์ ๒๕๓๗ - หมายเลขตัวรถ NZ๑๒๕-๐๐๐๖๐๒๘ - หมายเลขเครื่องยนต์ NZ๑๒๕E-๐๐๐๖๐๒๘	๓,๐๐๐.- บาท

ลงชื่อ.....ประธานกรรมการ
(นายภัทรภณ เทียมเมฆา)
นิติกรชำนาญการ

ลงชื่อ.....กรรมการ
(นางสาวอัญชลี รักดี)
เจ้าพนักงานธุรการชำนาญงาน

ลงชื่อ.....กรรมการ
(นางสาวกนกวรรณ เขาวกุล)
เจ้าพนักงานธุรการชำนาญงาน

ภาพถ่ายรถจักรยานยนต์ หมายเลขทะเบียน กขต ๓๗๗



ราคากลางพัสดุครุภัณฑ์ จำนวน ๓๓๐ รายการ

ลำดับที่	รายการ	หมายเลขครุภัณฑ์	วันเดือนปีที่ให้มา	อายุการใช้งาน	ราคาที่ได้มา(บาท)	ชื่อ/รุ่น	เลขทะเบียน ส/ก	ราคากลาง
๑	เครื่องคิดเลข	๑๐๐๕๐๐-๐๖๗๓๐๐๐๐-๐๐๑	๑๖/๘/๒๕๖๓	๐.๕	๓๗,๖๐๕.๕๖	RISO		๖๐.๐๐
๒	เครื่องตรวจงูรับเงินบัตร	๑๐๗๖๐๑-๐๖๗๓๐๐๗๐-๐๐๑	๑๖/๖/๒๕๖๓	๐.๕	๓๗,๖๐๕.๕๖	GL MD ๕๐๐๐	๕๐๗๖๐๑	๕๕๐.๐๐
๓	เครื่อง Access Control	๑๐๓๖๐๐-๐๖๗๓๐๐๐๐-๐๐๑	๑๖/๖/๒๕๖๓	๐.๕	๓๖,๕๐๐.๐๐	SONY		๓๖๐.๐๐
๔	เครื่องบันทึกเสียง	๑๐๖๕๐๐-๐๖๗๓๐๐๐๐-๐๐๑	๑๖/๖/๒๕๖๓	๐.๖	๖,๖๐๐.๐๐	BROTHER	E๒๖๕๐๑๖๗/๓๖๖๖๒๓	๖๐.๐๐
๕	เครื่องโทรภาพหรือโทรสาร	๑๐๖๖๐๐-๐๖๗๓๐๐๐๐-๐๐๑	๑๖/๖/๒๕๖๓	๐.๐	๖,๓๐๐.๐๐	BROTHER	E๒๖๕๐๑๖๗/๓๖๖๖๒๓	๖๐.๐๐
๖	เครื่องโทรภาพหรือโทรสาร	๑๐๖๖๐๐-๐๖๗๓๐๐๐๐-๐๐๑	๑๖/๖/๒๕๖๓	๐.๖	๖,๕๕๕.๐๐	BROTHER	E๒๖๕๐๑๖๗	๖๐.๐๐
๗	เครื่องโทรภาพหรือโทรสาร	๑๐๖๖๐๐-๐๖๗๓๐๐๐๐-๐๐๑	๑๖/๖/๒๕๖๓	๐.๖	๓,๖๕๕.๐๐	Brother FAX ๒๖๖๐	E๒๖๕๐๑๖๗	๖๐.๐๐
๘	เครื่องโทรภาพหรือโทรสาร	๑๐๖๖๐๐-๐๖๗๓๐๐๐๐-๐๐๑	๑๖/๖/๒๕๖๓	๐.๖	๖,๓๕๕.๐๐	Brother FAX ๒๖๖๐	E๒๖๕๐๑๖๗	๖๐.๐๐
๙	เครื่องโทรภาพหรือโทรสาร	๑๐๖๖๐๐-๐๖๗๓๐๐๐๐-๐๐๑	๑๖/๖/๒๕๖๓	๐.๕	๕,๐๐๐.๐๐	ไนท์		๓๐.๐๐
๑๐	นาฬิกา ไซท์	๑๐๓๖๐๐-๐๖๗๓๐๐๐๐-๐๐๑	๑๖/๖/๒๕๖๓	๐.๕	๓๖,๑๐๐.๐๐	ฟิลิปส์		๓,๐๐๐.๐๐
๑๑	เครื่องปรับอากาศ	๑๐๗๖๐๑-๐๖๗๓๐๐๐๐-๐๐๑	๑๖/๖/๒๕๖๓	๐.๕	๓๖,๕๐๐.๐๐	โตชิบา แบบรวมท่อ		๓,๐๐๐.๐๐
๑๒	เครื่องปรับอากาศ	๑๐๗๖๐๑-๐๖๗๓๐๐๐๐-๐๐๑	๑๖/๖/๒๕๖๓	๐.๕	๓๖,๕๐๐.๐๐	โตชิบา แบบรวมท่อ		๓,๐๐๐.๐๐
๑๓	เครื่องปรับอากาศ	๑๐๗๖๐๑-๐๖๗๓๐๐๐๐-๐๐๑	๑๖/๖/๒๕๖๓	๐.๕	๓๖,๕๐๐.๐๐	โตชิบา แบบรวมท่อ		๓,๐๐๐.๐๐
๑๔	เครื่องปรับอากาศ	๑๐๗๖๐๑-๐๖๗๓๐๐๐๐-๐๐๑	๑๖/๖/๒๕๖๓	๐.๕	๓๖,๕๐๐.๐๐	โตชิบา แบบรวมท่อ		๓,๐๐๐.๐๐
๑๕	เครื่องปรับอากาศ	๑๐๗๖๐๑-๐๖๗๓๐๐๐๐-๐๐๑	๑๖/๖/๒๕๖๓	๐.๕	๓๖,๕๐๐.๐๐	โตชิบา แบบรวมท่อ		๓,๐๐๐.๐๐
๑๖	วิทยุแท่ง	๑๐๗๖๐๑-๐๖๗๓๐๐๐๐-๐๐๑	๑๖/๖/๒๕๖๓	๐.๕	๒,๖๐๐.๐๐	พานาโซนิค CS/CU-PE๒๖๖๕๓	Me๒๖๕๐๑๖๗	๓,๐๐๐.๐๐
๑๗	ชุดรับแขก	๑๐๐๑๓๓-๐๖๗๓๐๐๐๐-๐๐๑	๑๖/๖/๒๕๖๓	๐.๕	๒,๖๐๐.๐๐	พานาโซนิค CS/CU-PE๒๖๖๕๓	Me๒๖๕๐๑๖๗	๓,๐๐๐.๐๐
๑๘	ชุดรับแขก	๑๐๐๑๓๓-๐๖๗๓๐๐๐๐-๐๐๑	๑๖/๖/๒๕๖๓	๐.๕	๒,๖๐๐.๐๐	พานาโซนิค CS/CU-PE๒๖๖๕๓	Me๒๖๕๐๑๖๗	๓,๐๐๐.๐๐
๑๙	ชุดรับแขก	๑๐๐๑๓๓-๐๖๗๓๐๐๐๐-๐๐๑	๑๖/๖/๒๕๖๓	๐.๕	๒,๖๐๐.๐๐	พานาโซนิค CS/CU-PE๒๖๖๕๓	Me๒๖๕๐๑๖๗	๓,๐๐๐.๐๐
๒๐	ไมโครโฟนไร้สาย	๑๐๗๖๐๑-๐๖๗๓๐๐๐๐-๐๐๑	๑๖/๖/๒๕๖๓	๐.๕	๒,๖๐๐.๐๐	YUPO		๒๐.๐๐
๒๑	โต๊ะทำงานระดับ ๓-๘	๑๐๐๑๓๓-๐๖๗๓๐๐๐๐-๐๐๑	๑๖/๖/๒๕๖๓	๐.๕	๒,๖๐๐.๐๐	perfect สีแดงลือสนิม	๐.๐๐	๓๐๐.๐๐
๒๒	โต๊ะทำงานระดับ ๓-๘	๑๐๐๑๓๓-๐๖๗๓๐๐๐๐-๐๐๑	๑๖/๖/๒๕๖๓	๐.๕	๒,๖๐๐.๐๐	พานาโซนิค CS/CU-PE๒๖๖๕๓		๓๐๐.๐๐
๒๓	โต๊ะทำงานระดับ ๓-๘	๑๐๐๑๓๓-๐๖๗๓๐๐๐๐-๐๐๑	๑๖/๖/๒๕๖๓	๐.๕	๒,๖๐๐.๐๐	พานาโซนิค CS/CU-PE๒๖๖๕๓		๓๐๐.๐๐
๒๔	โต๊ะทำงานระดับ ๓-๘	๑๐๐๑๓๓-๐๖๗๓๐๐๐๐-๐๐๑	๑๖/๖/๒๕๖๓	๐.๕	๒,๖๐๐.๐๐	พานาโซนิค CS/CU-PE๒๖๖๕๓		๓๐๐.๐๐
๒๕	โต๊ะทำงานระดับ ๓-๘	๑๐๐๑๓๓-๐๖๗๓๐๐๐๐-๐๐๑	๑๖/๖/๒๕๖๓	๐.๕	๒,๖๐๐.๐๐	พานาโซนิค CS/CU-PE๒๖๖๕๓		๓๐๐.๐๐
๒๖	โต๊ะวางเครื่องออกใบเสร็จ	๑๐๐๑๓๓-๐๖๗๓๐๐๐๐-๐๐๑	๑๖/๖/๒๕๖๓	๐.๕	๒,๖๐๐.๐๐	perfect สีแดงลือสนิม	๐.๐๐	๓๐๐.๐๐
๒๗	โต๊ะวางเครื่องออกใบเสร็จ	๑๐๐๑๓๓-๐๖๗๓๐๐๐๐-๐๐๑	๑๖/๖/๒๕๖๓	๐.๕	๒,๖๐๐.๐๐	พานาโซนิค CS/CU-PE๒๖๖๕๓		๓๐๐.๐๐
๒๘	โต๊ะทำงาน	๑๐๖๖๐๐-๐๖๗๓๐๐๐๐-๐๐๑	๑๖/๖/๒๕๖๓	๐.๕	๒,๖๐๐.๐๐	ฟิลิปส์		๒๐๐.๐๐
๒๙	โต๊ะวางคอมพิวเตอร์	๑๐๐๑๓๓-๐๖๗๓๐๐๐๐-๐๐๑	๑๖/๖/๒๕๖๓	๐.๕	๒,๖๐๐.๐๐	พานาโซนิค CS/CU-PE๒๖๖๕๓		๒๐๐.๐๐
๓๐	โต๊ะวางเครื่องบันทึก	๑๐๐๑๓๓-๐๖๗๓๐๐๐๐-๐๐๑	๑๖/๖/๒๕๖๓	๐.๕	๒,๖๐๐.๐๐	พานาโซนิค CS/CU-PE๒๖๖๕๓		๒๐๐.๐๐
				711	๒๓๐,๕๐๐.๕๖			๕,๓๐๐.๐๐


Handwritten signatures and initials: The, B, and a large number 2.


ลำดับที่	รายการ	หมายเลขครุภัณฑ์	วันเดือนปีที่ได้รับ	อายุการใช้งาน	ราคาที่ได้รับ(บาท)	ชื่อ/รุ่น	เลขทะเบียน S/ก	ราคาตลาด
๒๐๕	MOUSE	๓๓๓๐๐๕-๐๖๒๗๐๐๐๐-๐๒๖	๒๗/๗/๒๕๕๐	๓๕		HP	FernAutoMetBUHookMe	๓๐.๐๐
๒๐๖	MOUSE	๓๓๓๐๐๕-๐๖๒๗๐๐๐๐-๐๒๖	๒๗/๗/๒๕๕๐	๓๕		HP	FernAutoMetBUHookRZ	๓๐.๐๐
๒๐๗	MOUSE	๓๓๓๐๐๕-๐๖๒๗๐๐๐๐-๐๒๖	๓๑/๖/๒๕๕๐	๓๕		Lenovo	๓๓๓๐๐๕C๐๖๓๓๒	๓๐.๐๐
๒๐๘	MOUSE	๓๓๓๐๐๕-๐๖๒๗๐๐๐๐-๐๒๖	๒๗/๗/๒๕๕๐	๓๕		Lenovo	๓๓๓๐๐๕๐๖๓	๓๐.๐๐
๒๐๙	MOUSE	๓๓๓๐๐๕-๐๖๒๗๐๐๐๐-๐๒๖	๒๗/๗/๒๕๕๐	๓๖		HP	FernAutoMetBUHookUSX	๓๐.๐๐
๒๑๐	MOUSE	๓๓๓๐๐๕-๐๖๒๗๐๐๐๐-๐๒๖	๒๗/๗/๒๕๕๐	๓๖		HP	KelKerKerKerKer	๓๐.๐๐
๒๑๑	MOUSE	๓๓๓๐๐๕-๐๖๒๗๐๐๐๐-๐๒๖	๒๗/๗/๒๕๕๐	๓๖		HP	KelKerKerKerKer	๓๐.๐๐
๒๑๒	MOUSE	๓๓๓๐๐๕-๐๖๒๗๐๐๐๐-๐๒๖	๒๗/๗/๒๕๕๐	๓๖		HP	KelKerKerKerKer	๓๐.๐๐
๒๑๓	MOUSE	๓๓๓๐๐๕-๐๖๒๗๐๐๐๐-๐๒๖	๒๗/๗/๒๕๕๐	๓๖		HP	KelKerKerKerKer	๓๐.๐๐
๒๑๔	MOUSE	๓๓๓๐๐๕-๐๖๒๗๐๐๐๐-๐๒๖	๒๗/๗/๒๕๕๐	๓๖		HP	KelKerKerKerKer	๓๐.๐๐
๒๑๕	MOUSE	๓๓๓๐๐๕-๐๖๒๗๐๐๐๐-๐๒๖	๒๗/๗/๒๕๕๐	๓๖		HP	FATSKaKerFZeerBC	๓๐.๐๐
๒๑๖	MOUSE	๓๓๓๐๐๕-๐๖๒๗๐๐๐๐-๐๒๖	๒๗/๗/๒๕๕๐	๓๖		IBM	๓๓๓๐๐๕๐๖๓	๓๐.๐๐
๒๑๗	MOUSE	๓๓๓๐๐๕-๐๖๒๗๐๐๐๐-๐๒๖	๒๗/๗/๒๕๕๐	๓๕		HP	FernAutoMetBUHookKB	๓๐.๐๐
๒๑๘	MOUSE	๓๓๓๐๐๕-๐๖๒๗๐๐๐๐-๐๒๖	๒๗/๗/๒๕๕๐	๓๕		HP	FernAutoMetBUHookVnN	๓๐.๐๐
๒๑๙	MOUSE	๓๓๓๐๐๕-๐๖๒๗๐๐๐๐-๐๒๖	๒๗/๗/๒๕๕๐	๓๖		HP PS/๒	KelKerKerKerKer	๓๐.๐๐
๒๒๐	MOUSE	๓๓๓๐๐๕-๐๖๒๗๐๐๐๐-๐๒๖	๒๗/๗/๒๕๕๐	๓๖		HP USB Optical Scroll Mouse	FATSKaKerFZeerVM	๓๐.๐๐
๒๒๑	MOUSE	๓๓๓๐๐๕-๐๖๒๗๐๐๐๐-๐๒๖	๒๗/๗/๒๕๕๐	๓๖		HP USB Optical Scroll Mouse	FATSKaKerFZeerWMS	๓๐.๐๐
๒๒๒	MOUSE	๓๓๓๐๐๕-๐๖๒๗๐๐๐๐-๐๒๖	๒๗/๗/๒๕๕๐	๓๕			Mouse	๓๐.๐๐
๒๒๓	MOUSE	๓๓๓๐๐๕-๐๖๒๗๐๐๐๐-๐๒๖	๒๗/๗/๒๕๕๐	๓๕		HP USB Optical Scroll Mouse	FATSKaKerFZeerWt	๓๐.๐๐
๒๒๔	MOUSE	๓๓๓๐๐๕-๐๖๒๗๐๐๐๐-๐๒๖	๒๗/๗/๒๕๕๐	๓๖		HP USB Optical Scroll Mouse	FATSKaKerFZeerWZ	๓๐.๐๐
๒๒๕	MOUSE	๓๓๓๐๐๕-๐๖๒๗๐๐๐๐-๐๒๖	๓๑/๖/๒๕๕๐	๓๕		๒ PS/๒	๒๐๕๓๓๓	๓๐.๐๐
๒๒๖	MOUSE	๓๓๓๐๐๕-๐๖๒๗๐๐๐๐-๐๒๖	๒๗/๗/๒๕๕๐	๓๕		Lenovo	๓๓๓๐๐๕๐๖๓	๓๐.๐๐
๒๒๗	MOUSE	๓๓๓๐๐๕-๐๖๒๗๐๐๐๐-๐๒๖	๒๗/๗/๒๕๕๐	๓๖		Logitech	๓๓๓๐๐๕๐๖๓	๓๐.๐๐
๒๒๘	MOUSE	๓๓๓๐๐๕-๐๖๒๗๐๐๐๐-๐๒๖	๒๗/๗/๒๕๕๐	๓๖		HP USB	FATSKaKerFZeerS	๓๐.๐๐
๒๒๙	MOUSE	๓๓๓๐๐๕-๐๖๒๗๐๐๐๐-๐๒๖	๒๗/๗/๒๕๕๐	๓๖		HP Pavilion	KelKerKerKerKer	๓๐.๐๐
๒๓๐	MOUSE	๓๓๓๐๐๕-๐๖๒๗๐๐๐๐-๐๒๖	๒๗/๗/๒๕๕๐	๓๖		HP USB	FATSKaKerFZeerWt	๓๐.๐๐
๒๓๑	MOUSE	๓๓๓๐๐๕-๐๖๒๗๐๐๐๐-๐๒๖	๒๗/๗/๒๕๕๐	๓๖				๒,๕๐๐.๐๐
๒๓๒	แป้นพิมพ์เครื่องพิมพ์	จำนวน ๒๒๕ ก้อน						๒๐.๐๐
๒๓๓	หมึกเครื่องพิมพ์ TOSHIBA T-17	จำนวน ๒ กล้อง กล้องละ ๕๕๐ บาท			๓,๕๐๐.๐๐			๒๐.๐๐
๒๓๔	หมึกเครื่องพิมพ์ SHARP SF-116	จำนวน ๕ กล้อง กล้องละ ๓,๓๐๐ บาท			๕,๕๐๐.๐๐			๒๐.๐๐
๒๓๕	หมึกเครื่องพิมพ์ SHARP FO-1SCR	จำนวน ๓ กล้อง						๒๐.๐๐
๒๓๖	หมึกเครื่องพิมพ์ PANASONIC KX-FAR5	จำนวน ๕ กล้อง กล้องละ ๒,๕๐๐ บาท			๓,๐๐๐.๐๐			๒๐.๐๐
๒๓๗	แผ่นพิมพ์เครื่องพิมพ์ IBM	จำนวน ๔ กล้อง กล้องละ ๓๓๐ บาท			๓,๒๐๐.๐๐			๒๐.๐๐
๒๓๘	แผ่นพิมพ์เครื่องพิมพ์ IBM	จำนวน ๔ กล้อง กล้องละ ๓๓๐ บาท			๓,๒๐๐.๐๐			๒๐.๐๐
๒๓๙		รวม			๒๓,๕๒๐.๐๐			๒,๕๒๐.๐๐


Handwritten signature and initials.

ลำดับที่	รายการ	หมายเลขครุภัณฑ์	วันเดือนปีที่ได้มา	อายุการใช้งาน	ราคาที่ได้มา(บาท)	อัตรา/รุ่น	เลขทะเบียน ส/ก	ราคากลาง
๓๒๖	หมึกเครื่องพิมพ์	จำนวน ๑ กล่อง กลองสี ๘๐๐ บาท			๘๐๐.๐๐			๒๐.๐๐
๓๒๖	กระดาษเครื่องพิมพ์	จำนวน ๗ ม้วน ม้วนละ ๒,๕๐๐ บาท			๑๗,๕๐๐.๐๐			๒๐.๐๐
๓๒๖	แผ่นดิสก์	จำนวน ๑๕๐ แผ่น			๒๐๐.๐๐			๒๐.๐๐
๓๒๖	เทปคาสเซต	จำนวน ๒๕ คasset			๑๕,๘๐๐.๐๐			๔๐.๐๐
				รวม	๓,๒๐๐,๗๕๐.๐๐			๒๔,๘๐๐.๐๐

คณะกรรมการกำหนดราคากลาง


 (นายภัทรภณ เข็มมณฑา)
 ผู้จัดการงาน
 ประธานกรรมการ


 (นางสาวอัญชลี รักดี)
 เจ้าหน้าที่งานธุรการงาน
 กรรมการ


 (นางสาวกมลวรรณ เขียวกุล)
 เจ้าหน้าที่งานธุรการงาน
 กรรมการ

